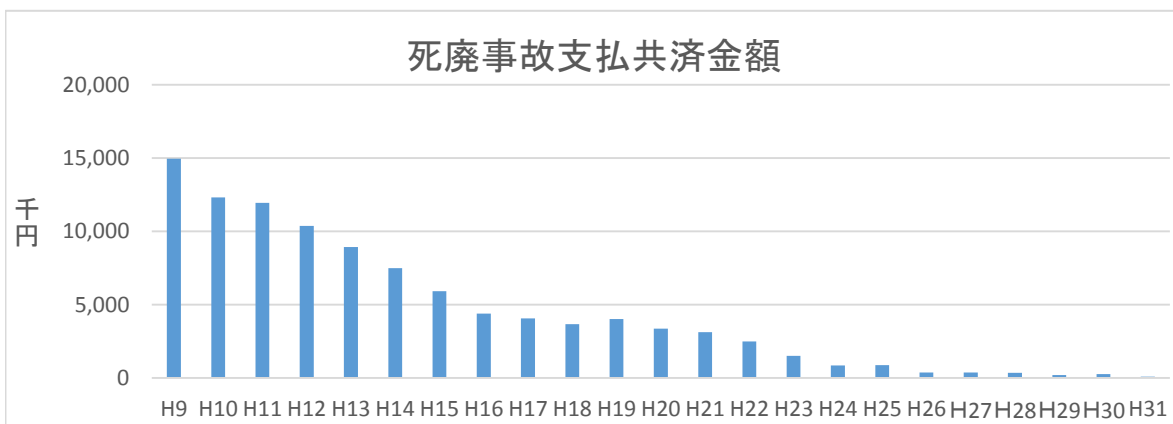
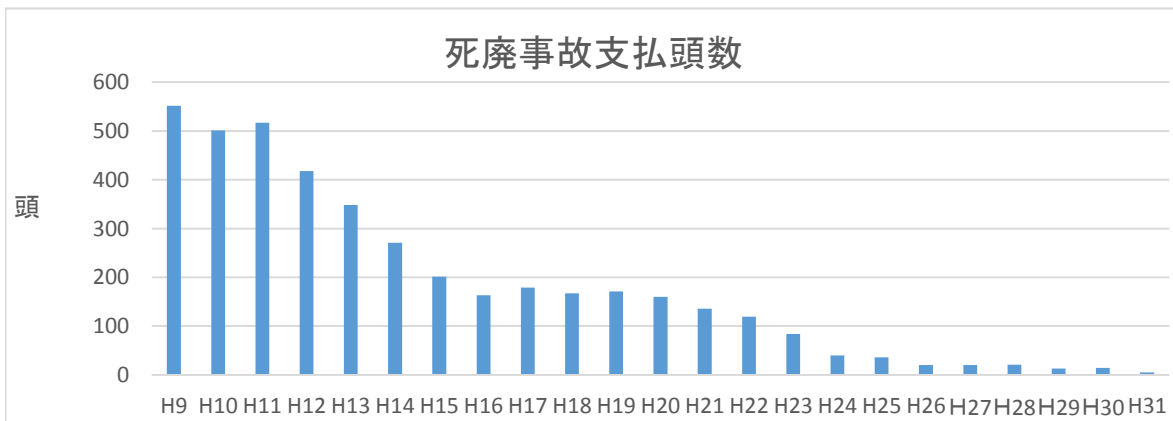
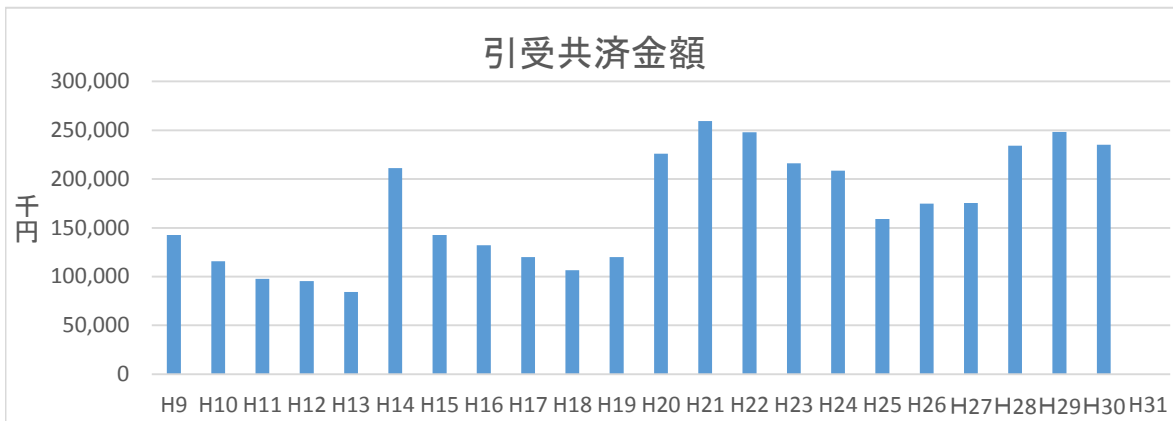
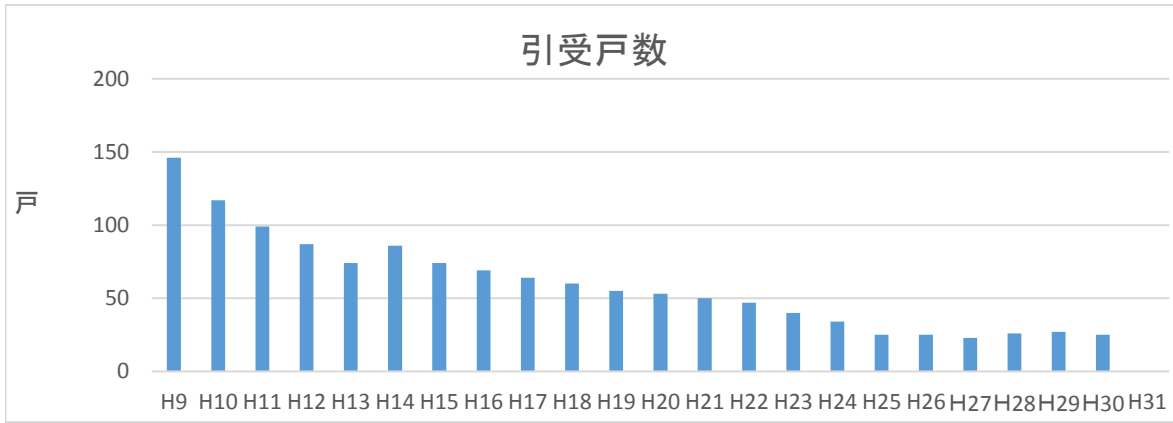


旧家畜共済 種豚

年度		引受関係			被害関係				
		戸数	頭数	共済金額	死廃事故		病傷事故		合計
					頭数	共済金	件数	共済金	共済金
西暦	和暦	戸	頭	千円	頭	千円	件	千円	千円
2019	H31	0	0	0	5	78	1	7	85
2018	H30	25	5,343	235,198	14	248	10	140	388
2017	H29	27	5,784	248,196	13	182	20	117	299
2016	H28	26	5,591	234,227	21	333	17	97	430
2015	H27	23	4,683	175,314	20	372	18	101	473
2014	H26	25	4,947	174,766	20	354	25	92	446
2013	H25	25	4,809	158,960	36	858	56	387	1,245
2012	H24	34	5,950	208,534	40	848	88	502	1,350
2011	H23	40	6,221	216,110	84	1,508	117	589	2,097
2010	H22	47	6,872	248,009	119	2,481	254	1,514	3,995
2009	H21	50	7,083	259,436	136	3,106	252	1,475	4,581
2008	H20	53	6,548	225,929	160	3,363	287	1,536	4,899
2007	H19	55	4,981	120,146	171	4,003	295	1,555	5,558
2006	H18	60	4,762	106,650	167	3,667	294	1,685	5,351
2005	H17	64	5,248	119,953	179	4,053	311	1,776	5,829
2004	H16	69	5,630	132,123	163	4,375	332	1,752	6,127
2003	H15	74	5,946	142,683	201	5,917	419	2,252	8,169
2002	H14	86	7,360	211,134	271	7,483	423	2,283	9,766
2001	H13	74	3,987	84,337	348	8,921	521	2,395	11,316
2000	H12	87	4,419	95,436	418	10,362	620	2,313	12,675
1999	H11	99	4,704	97,735	517	11,945	729	3,874	15,819
1998	H10	117	5,266	115,796	501	12,317	752	3,885	16,202
1997	H9	146	5,867	142,729	552	14,961	845	4,553	19,514

旧家畜共済 種豚



旧家畜共済 種豚

