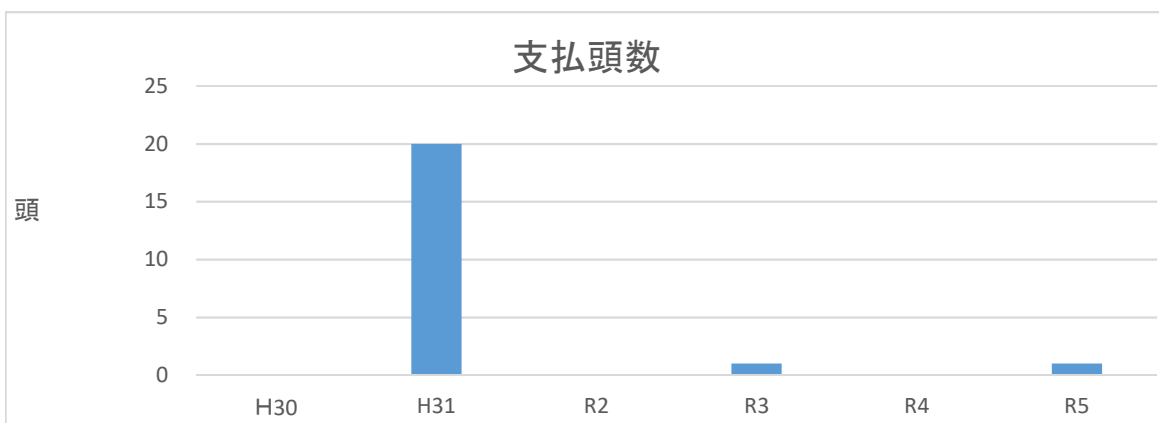
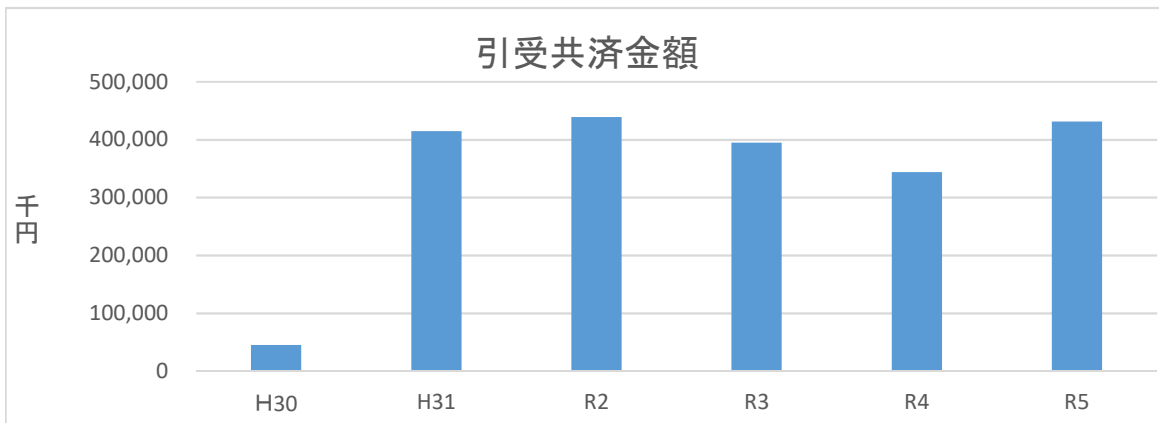
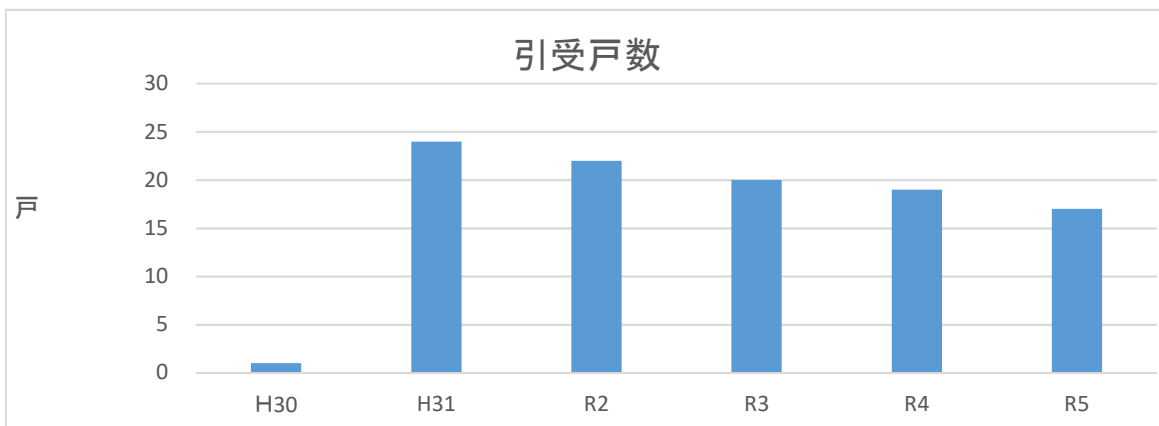


死亡廃用共済 種豚

年度		引受関係			支払関係	
		戸数	頭数	共済金額	頭数	共済金
西暦	和暦	戸	頭	千円	頭	円
2023	R5	17	6,720	431,052	1	68,000
2022	R4	19	6,211	344,022	0	0
2021	R3	20	6,919	394,718	1	46,200
2020	R2	22	7,712	439,005	0	0
2019	H31	24	7,653	414,500	20	339,736
2018	H30	1	752	45,284	0	0



死亡廃用共済 種豚

